



im
ESSENTIAL

impress
THE DECOR COMPANY

DECORS BY IMPRESS. MADE TO IMPRESS.

Hello. I'm Essential.

Essentially I'm a picture printed on paper,
yet remarkably I'm the face of your product.
I'm the colour, the movement, the style that
creates an emotional connection.

Fundamentally I'm essential therefore
I'm your basic requirement.

I'm
ESSENTIAL

DECORS BY IMPRESS. MADE TO IMPRESS.



I'M GLORIOUS!

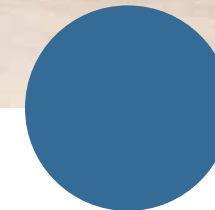
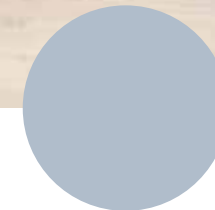
I'M SUND MAPLE

SUND MAPLE

20111 | 5010333

SUND MAPLE

20111 | 5010333



Ich bin Sund Maple. Ich bin attraktiv und dennoch easy-going und natürlich. Besonders der nordische Stil passt perfekt zu meinen gebleichten oder leicht vergrauten Farbnuancen.

I´m Sund Maple. I´m attractive yet easy-going and fresh. The Nordic style fits my bleached tones and slightly greyish colour shades perfectly.



I'm DELIGHTFUL!

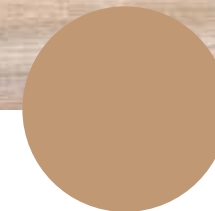
I'm BELON OAK

BELON OAK

32290 | 5009466

BELON OAK

32290 | 5009466



Ich bin Belon Oak. Zerschissen und vielseitig komme ich dennoch als klassisch ruhige Eichenstruktur daher. Obwohl meine Holzmaserung streng linear ist, bin ich ein sehr individuelles und lebhaftes Dekor.

I´m Belon Oak. I´m versatile and worn, yet a classical calm oak structure. Although my wood grain and layout is perfectly linear, I´m an individual and vivid decor.



I'm SUPER!

I'm ALADIN



ALADIN

71043 | 5008962

ALADIN

71043 | 5008962



Ich bin Aladin. Ich bin alt und ausgewaschen und wirke trotzdem harmonisch und elegant. Ich sehe aus wie ein edler, alter Orientteppich. Und doch vornehm und modern zugleich.

I`m Aladin. I`m worn and eroded, yet harmonious and elegant. I`m like an old oriental carpet, classicly grand and modern at the same time.



I'm GENIUS!

I'm VARESE

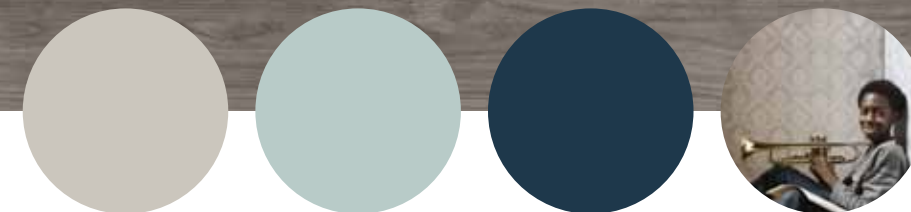
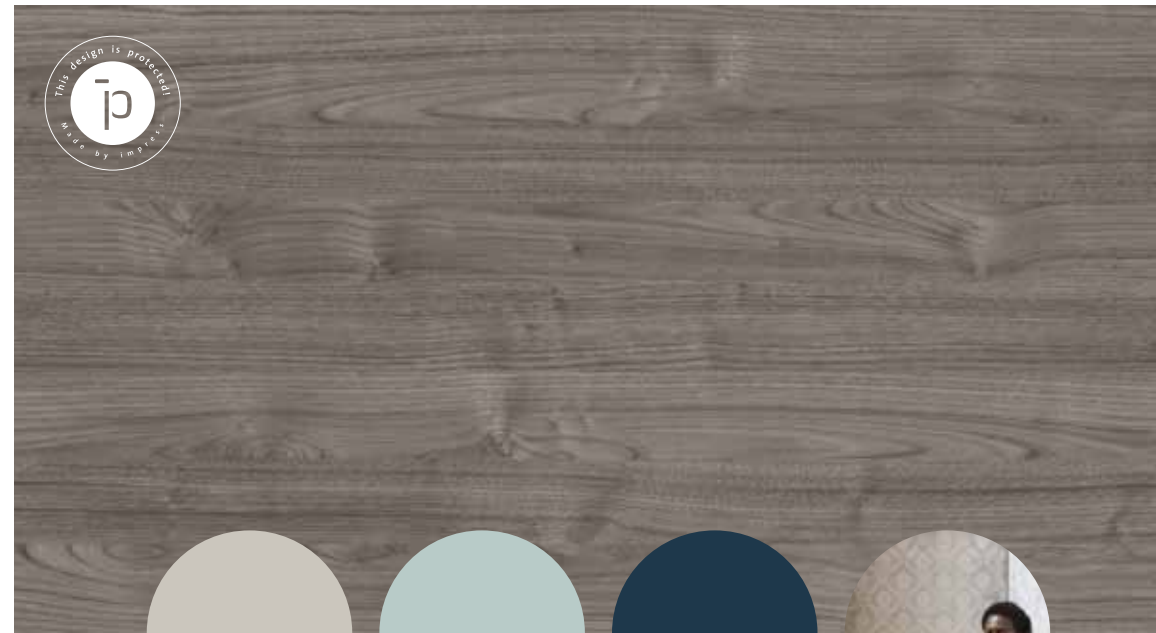


VARESE

30170 | 9010169

VARESE

30170 | 9010169



Ich bin Varese. Wenn Du mich siehst, hast Du gleich das Bild von frisch geschnittenem Holz vor Augen. Mein Charisma frischt Deine Wohnumgebung auf.

I'm Varese. When you see me, your mind will immediately conjure images of freshly cut wood. My charisma revitalises your living environment.



I'm **WONDERFUL!**

I'M GREENVILLE OAK

GREENVILLE OAK

32578 | 9010430

GREENVILLE OAK

32578 | 9010430



Ich bin Greenville Oak. Ich bin ein großzügiges, natürliches Fußbodendekor, das Akzente setzt. Kräftige Kontraste, spannende Wachstumsmerkmale und die schöne 3D-Wirkung ergeben eine lebendige und individuelle Note.

I´m Greenville Oak. I´m a powerful inviting design with incredible structures. Strong contrasts, stimulating growth characteristics and the beautiful 3D effects provide a vivid and individual touch.



I'm **SPLENDID!**

I'm JARAMA ELM

JARAMA ELM

30163 | 5009518

JARAMA ELM

30163 | 5009518



Ich bin Jarama Elm. Ich inspiriere Deine Phantasie. Meine Verwitterungsspuren und Windrisse kreieren eine individuelle Patina und erzählen meine Geschichte von einem lange genutzten Möbelstück.

I´m Jarama Elm. I´m stimulating your imagination. My weathered marks and cracks create an individual patina that tells stories of antique furniture and nostalgia.



I'm AWESOME!

I'm TAXUS



TAXUS

39516 | 5008055

TAXUS

39516 | 5008055



Ich bin Taxus. Mein schimmernder Honigton erzählt Geschichten über Wachs und Polituren, die mich veredelt haben. Die feinen, sehr präzisen Risse unterstützen die Patina meiner Oberfläche.

I´m Taxus. I´m telling tales of polishing and waxing with my honey shade shimmer. The fine, precisely developed cracks support the precious, old patina of my surface.



I'M FANTASTIC!

I'M BROWN SILK

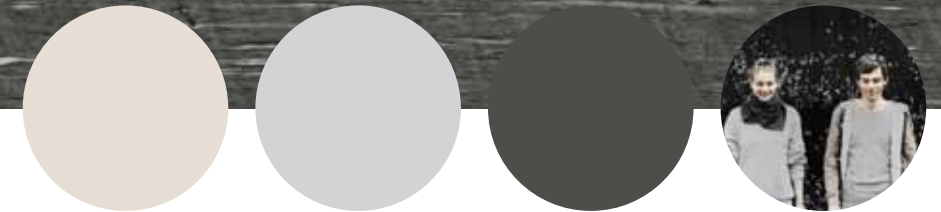


BROWN SILK

60130 | 5007468

BROWN SILK

60130 | 5007468



Ich bin Brown Silk. Ich strahle Ruhe aus. Und Eleganz. Die leichten Wellen aus Weiss und Schwarz heben die Strenge auf, die in meiner Struktur verankert ist.

I´m Brown Silk. I´m radiating calmness and elegance. The light waves of black and white unravel the formality, which forms my structure.



I'm **FABULOUS!**

I'M ORINOCO ASH

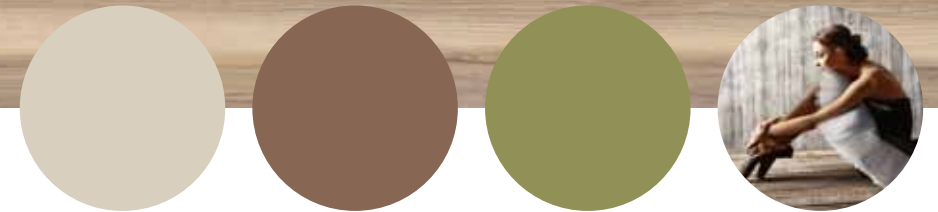


ORINOCO ASH

30168 | 5010296

ORINOCO ASH

30168 | 5010296



Ich bin Orinoco Ash. Ich bin ein mutiges und dennoch elegantes Dekor. Du wirst mich sofort wiedererkennen und in mich verliebt sein.

I´m Orinoco Ash. I´m a courageous yet elegant decor. You will recognize me and fall in love with me immediately.



I'm GORGEOUS!

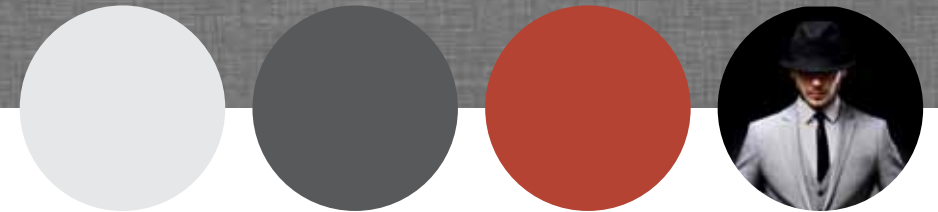
I'M TELA

TELA

71067 | 9010297

TELA

71067 | 9010297



Ich bin Tela. Ich bin eine feine, individuelle Textilloptik. Meine Schuss- und Kettfäden sind leicht unregelmäßig in Stärke und Färbung, was ein Gewebe von besonderer Eleganz und Tiefe entstehen lässt.

I´m Tela. I´m a textile on paper. My weave and thread are slightly irregular in intensity and shade, creating a distinct elegance and depth.



I'M **MAGNIFICENT!**

I'M SERRA



SERRA

60135 | 9010683

SERRA

60135 | 9010683



Ich bin Serra. Ich animiere zum Experimentieren mit Farben und Stilen. Ob Stein, Metall oder Putz – alles ist mit mir möglich.

I'm Serra. I'm inviting you to experiment with colours and style. Stone, metal, plaster – anything is possible with me.



I'm EPIC!

I'm SAVANNA

SAVANNA

35019 | 9010105

SAVANNA

35019 | 9010105



Ich bin Savanna. Authentizität und Materialität sind eminent wichtig in virtuell dominierten Zeiten. Meine Holzoptik scheint zu leben und schafft eine Atmosphäre der Geborgenheit.

I´m Savanna. Authenticity of material is especially important in these virtual-generated times. My reproduction of the natural material appears to be alive and creates an atmosphere of security.



I'm SUPERB!

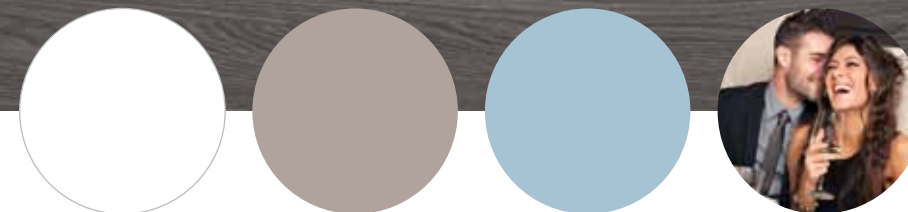
I'm ANCHOR ASH

ANCHOR ASH

30157 | 5007227

ANCHOR ASH

30157 | 5007227



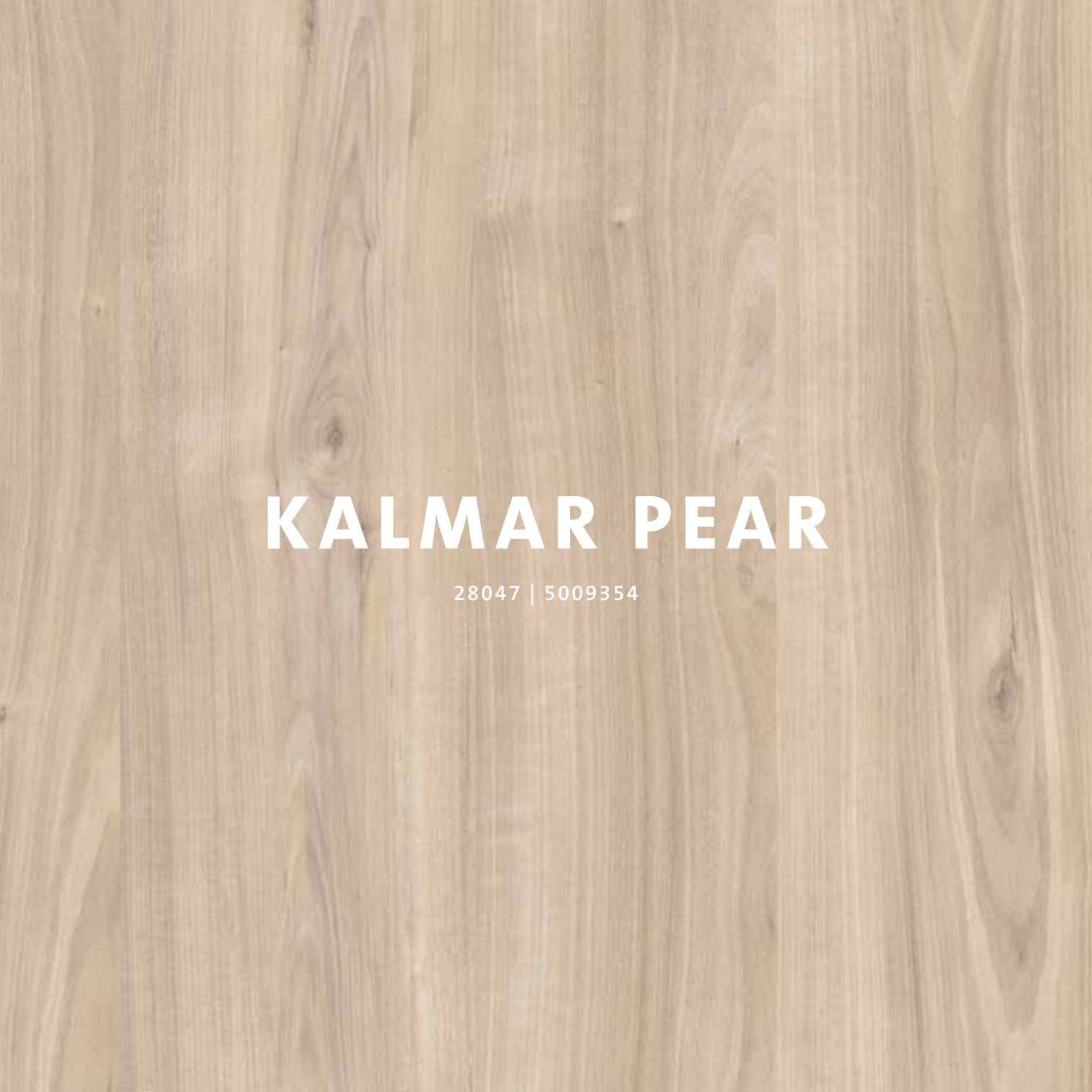
Ich bin Anchor Ash. Ich bin die perfekte Ergänzung zum Trendthema der nordischen, hellen Hölzer und Offwhite. Meine Plankung ist kaum sichtbar und meine Erscheinung harmonisch und fein.

I'm Anchor Ash. I'm the perfect addition to the trend theme of the Nordic, light wood and Off-white. My planking is hardly visible and my appearance harmonic and delicate.



I'm CHARMING!

I'm KALMAR PEAR

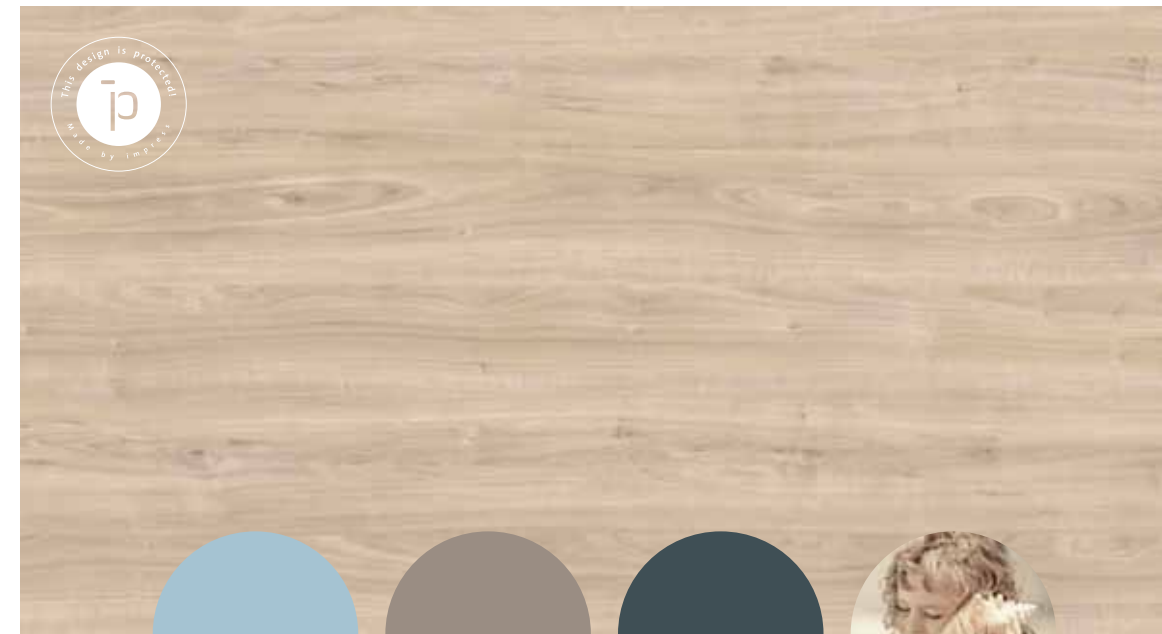


KALMAR PEAR

28047 | 5009354

KALMAR PEAR

28047 | 5009354



Ich bin Kalmar Pear. Ich bin authentisch und unverwechselbar. Mit mir ist eine Vielzahl an Kombinationen von Details und Farben vorstellbar.

I´m Kalmar Pear. I´m authentic and distinctive. My characteristic soft colour allows for a variety of combinations and contrasts.



I'M ADORABLE!

I'M WAKEFIELD OAK

WAKEFIELD OAK

32572 | 5008990

WAKEFIELD OAK

32572 | 5008990



Ich bin Wakefield Oak. Eine klassische, zeitlose und wandelbare Eiche. Mein Dekor ist einzigartig, sowohl in kontrastreichen als auch homogenen Designs.

I´m Wakefield Oak. I´m a classic, timeless and versatile oak. Nevertheless, my decor is unique both in contrast or as an homogeneous design.



I'm TOP!

I'm MORINGA

MORINGA

32286 | 5008455

MORINGA

32286 | 5008455



Ich bin Moringa. Ich bin stark und akzentuiert. Meine zeitlose Struktur macht individuelle Farb- und Dekorvariationen möglich.

I´m Moringa. I´m strong and accentuated. Individual colour variations are no problem due to my bold timeless structure.



¡m WOW!

¡m LESINA

LESINA

39106 | 5008994

LESINA

39106 | 5008994



Ich bin Lesina. Ich bin alt, schaue aber neu aus. Ich bin traditionell und doch modern. Meine starken Poren, leichten Risse und verknoteten Elemente erscheinen frisch und jugendlich aber dennoch vertraut.

I´m Lesina. I´m old, yet new. I´m traditional, yet modern. My strong pores, delicate cracks and knotty elements appear fresh and youthful, though somehow familiar.

A man with glasses, wearing a black tuxedo and a bow tie, stands in a dimly lit room. He is holding a cigar in his right hand. The background features a patterned curtain and a table with a red tablecloth. The text 'I'm BRILLIANT!' is overlaid on the image.

I'm BRILLIANT!

I'm CANNERO WALNUT

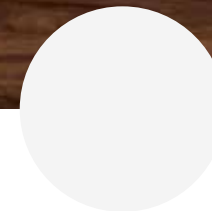
A close-up, vertical view of a dark brown wood grain, likely walnut, showing natural patterns and knots. The text 'CANNERO WALNUT' is overlaid on the right side of the image.

CANNERO WALNUT

48172 | 9010521

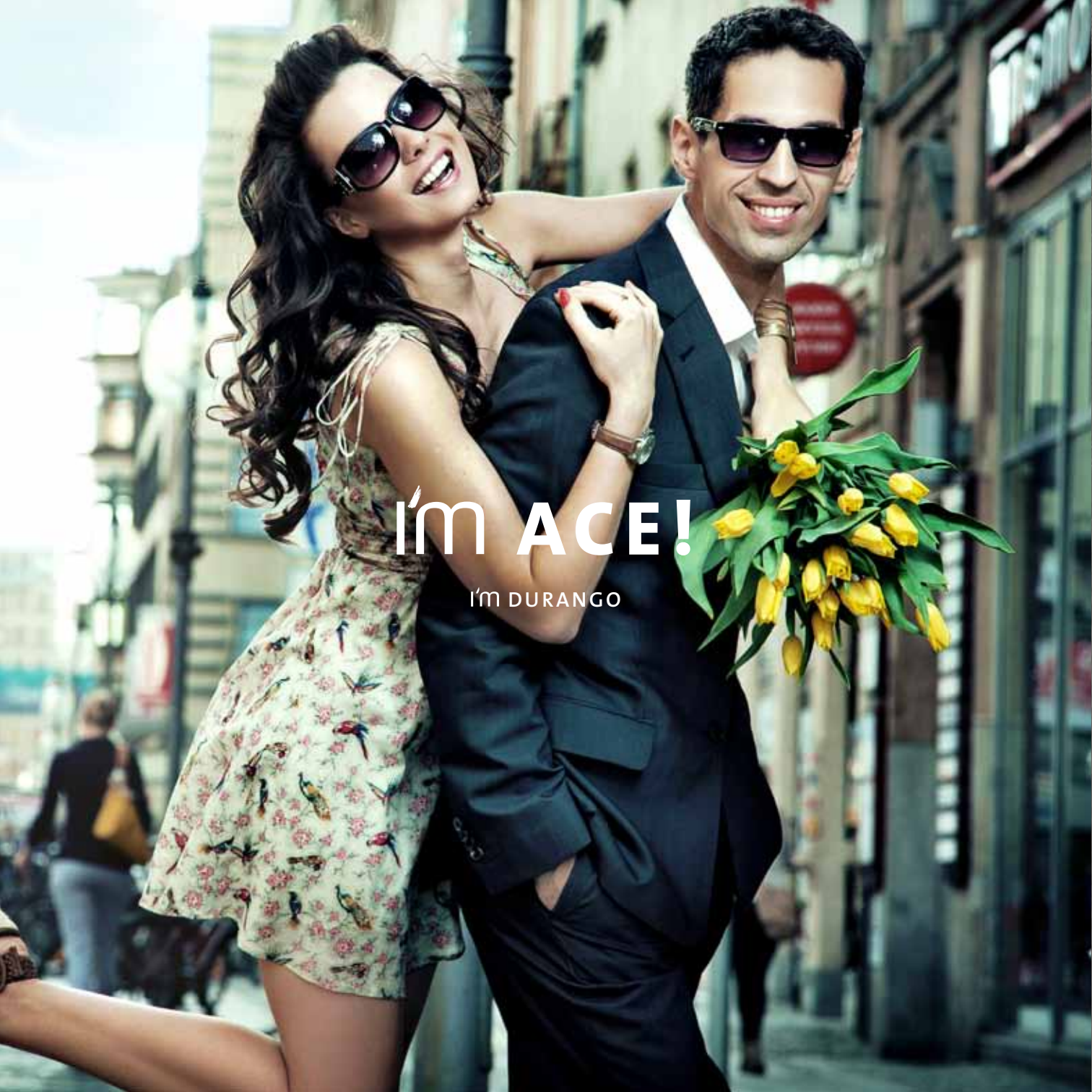
CANNERO WALNUT

48172 | 9010521



Ich bin Cannero Walnut. Ein Nussbaum mit starkem, authentischem Charakter. Schau mich an und spüre sofort mein Charisma.

I´m Cannero Walnut. I´m a walnut with a strong, authentic character. Look at me and feel my charisma immediately.



I'm ACE!

I'm DURANGO

DURANGO

50247 | 5007703

DURANGO

50247 | 5007703



Ich bin Durango. Ich wurde aus hartem und schwerem Katalox-Holz geschaffen. Meine feinen Poren und dezente Blumen erzeugen im Kontrast mit den verschiedenartigen Bearbeitungsspuren eine besonders spannende Oberfläche.

I´m Durango. I´m made out of hard and dense Katalox wood. My fine pores and discrete cathedrals produce a particularly inspiring surface in contrast to the diverse signs of wear and tear.



I'm COSY!

I'm SACRAMENTO OAK

SACRAMENTO OAK

32544 | 5005338

SACRAMENTO OAK

32544 | 5005338



Ich bin Sacramento Oak. Ein starkes und selbstbewusstes Dekor.
Dennoch ist meine Struktur präzise und charmant.

I`m Sacramento Oak. I`m a bold and confident decor.
Yet my structure is precise and charming.



I'm EXCELLENT!

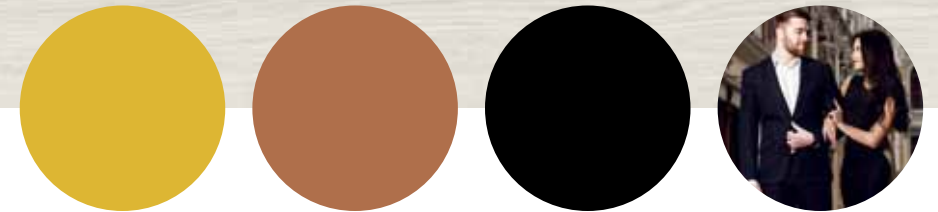
I'm LAGO OAK

LAGO OAK

32297 | 9010685

LAGO OAK

32297 | 9010685



Ich bin Lago Oak. Ich bin eine klassische Schönheit.

I´m Lago Oak. I´m a classic beauty.



I'm JAZZY!

I'M SKAGEN CHERRY

SKAGEN CHERRY

43098 | 5009250

SKAGEN CHERRY

43098 | 5009250



Ich bin Skagen Cherry. Ich bin lebendig und authentisch. Ein klassisches Holz mit einem doch sehr innovativen Layout zu sein, macht mich zu einem einzigartigen Eyecatcher.

I´m Skagen Cherry. I´m vivid and authentic. Being a classical wood but with an innovative layout turns me into a unique eye-catcher.

A top-down photograph of a person sitting on a light-colored, textured rug. They are wearing a grey sweater, shorts, and grey socks. They are holding a clear glass cup filled with a dark liquid, likely coffee. A woven basket containing books is visible next to them.

I'm CAPTIVATING!

I'm VALLEE OAK

A close-up photograph of a grey-painted wood-grain surface, showing the texture and grain of the wood beneath the paint.

VALLEE OAK

70502 | 5008704

VALLEE OAK

70502 | 5008704



Ich bin Vallee Oak. Ich bin anders, denn ich kombiniere Holz und Farbe in einer ganz neuen Art. Aquarellfarben sind frei und leuchtend auf Holz aufgetragen, wodurch ein organisches und doch künstlerisches Design entsteht.

I´m Vallee Oak. I´m different because I combine wood and colour in a new way. Watercolours are free and luminescent. When applied to wood an organic and yet artistic design is created.



I'm AMAZING!

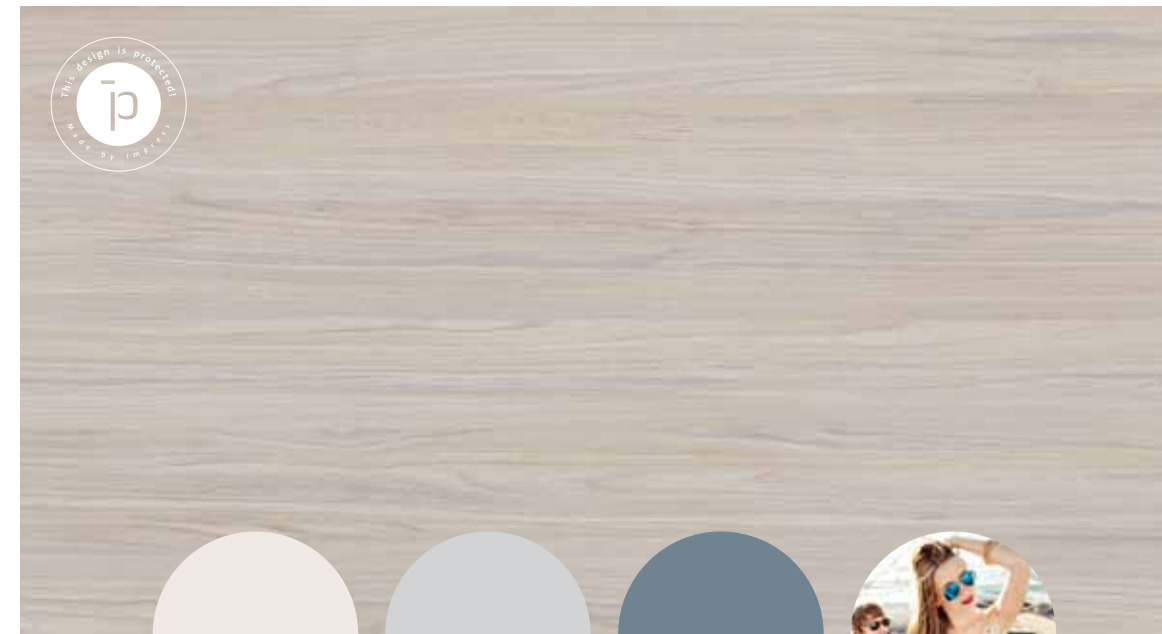
I'm BOUNTY

BOUNTY

50248 | 5008627

BOUNTY

50248 | 5008627



Ich bin Bounty. Ich bin ein anmutiges, fein gezeichnetes Dekor. Obwohl meine Details präzise gezeichnet sind, kreieren meine weichen Bewegungen und sanften Farbverläufe eine wohlige Atmosphäre.

I´m Bounty. I´m a graceful, finely drawn decor. Although my layout is precisely drawn, the soft movement and gentle colour gradient create a cosy atmosphere.



I'm TERRIFIC!

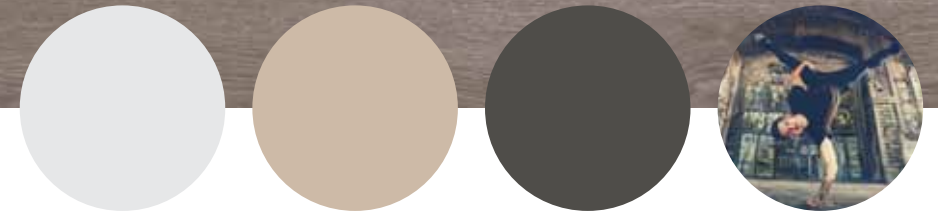
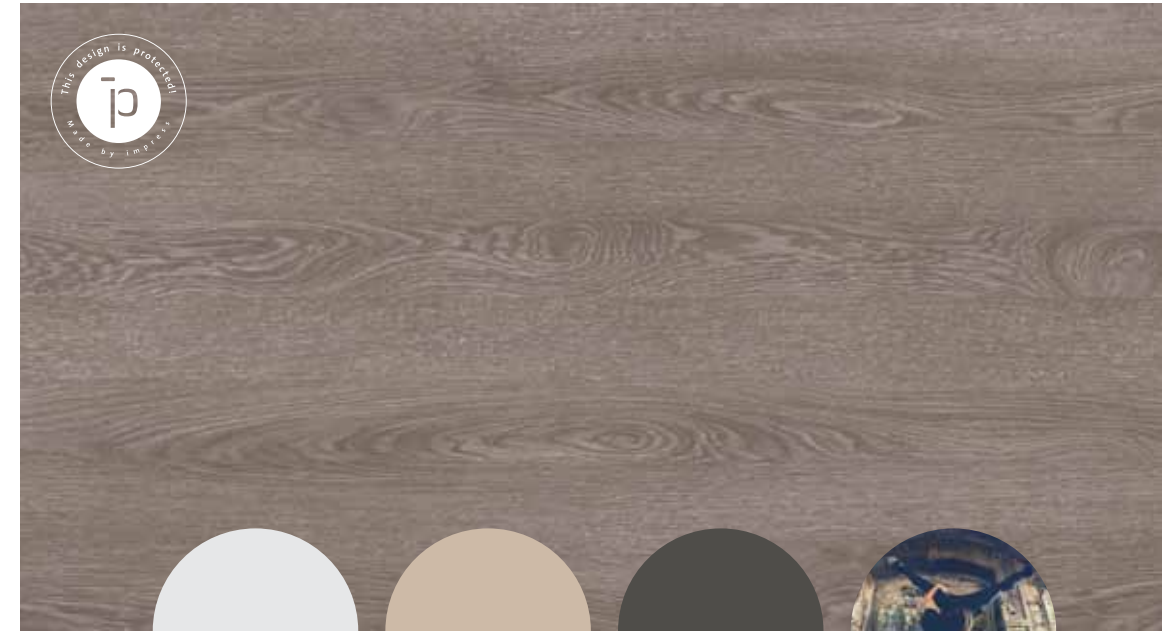
I'm LANSING OAK

LANSING OAK

32298 | 9010728

LANSING OAK

32298 | 9010728



Ich bin Lansing Oak. Ich bin extrem natürlich, obwohl ich einen feinen Glanzeffekt ausstrahle.

I´m Lansing Oak. I´m extremely natural though I do have a delicate gloss effect.



I'm COOL!

I'm SHARUN TEAK

SHARUN TEAK

50528 | 5008050

SHARUN TEAK

50528 | 5008050



Ich bin Sharun Teak. Ich bin anders als andere rustikale Dekore,
aber noch immer kraftvoll und großzügig.

I´m Sharun Teak. I´m different than other rustic decors.
Light and elegant but still powerful and valiant.

FARBVERBINDLICHKEIT DER DEKORABBILDUNGEN

AUF DIE ORIGINALGETREUE WIEDERGABE DER ABGEBILDETEN DEKORE WURDE GROSSE SORGFALT VERWENDET. DENNOCH KOMMT ES DRUCKBEDINGT ZU FARBABWEICHUNGEN ZWISCHEN DEN ABBILDUNGEN UND DEM ORIGINALMATERIAL. BITTE NUTZEN SIE DESHALB IMMER EIN ECHTES MATERIALMUSTER FÜR IHRE ENDGÜLTIGE DEKORENTSCHEIDUNG.

IRRTÜMER, ÄNDERUNGEN UND VERBESSERUNGEN VORBEHALTEN.

COLOUR ACCURACY OF THE DECOR IMAGES

GREAT CARE HAS BEEN TAKEN TO ENSURE THAT THE REPRODUCTION OF THE DECORS DISPLAYED IN THIS PUBLICATION IS AS TRUE TO THE ORIGINAL AS POSSIBLE. HOWEVER, THERE WILL BE COLOUR DEVIATIONS BETWEEN THE IMAGES AND THE ORIGINAL MATERIAL DUE TO PRINTING. WE WOULD THEREFORE ALWAYS ADVISE YOU TO USE OUR REAL SAMPLE MATERIAL WHEN MAKING YOUR FINAL DECOR DECISION.

MISTAKES, CHANGES AND AMENDMENTS RESERVE.

DEKORABBILDUNGEN

DIE DEKORE AUF FOLGENDEN SEITEN SIND IM MASSSTAB 1:2 ABGEBILDET:
5, 9, 13, 17, 25, 29, 33, 37, 41, 45, 49, 53, 57, 65, 69, 73, 77, 85, 89, 93, 97, 101
DIE FUSSBODENABBILDUNGEN AUF FOLGENDEN SEITEN SIND IM MASSSTAB 1:5:
21, 61, 81, 105

DECOR IMAGES

THE DECORS ON THE FOLLOWING PAGES ARE SHOWN AT THE SCALE OF 1:2:
5, 9, 13, 17, 25, 29, 33, 37, 41, 45, 49, 53, 57, 65, 69, 73, 77, 85, 89, 93, 97, 101
THE FLOORING IMAGES ON THE FOLLOWING PAGES ARE SHOWN AT THE SCALE OF 1:5:
21, 61, 81, 105

PROTECTED DESIGN



© 2016 IMPRESS TECH LTD.

FOR FURTHER INFORMATION/FÜR WEITERE INFORMATIONEN

IMPRESS SURFACES GMBH
DORFSTRASSE 2
63741 ASCHAFFENBURG
GERMANY

PHONE +49.6021.40 60
FAX +49.6021.40 62 95
E-MAIL INFO@IMPRESS.BIZ

© 2016 IMPRESS SURFACES GMBH | PUBLISHED BY IMPRESS SURFACES GMBH | DORFSTRASSE 2
63741 ASCHAFFENBURG | GERMANY | FOR FURTHER INFORMATION: WWW.IMPRESS.BIZ

The logo for Impress, featuring the word "impress" in a lowercase, sans-serif font. A small blue horizontal bar is positioned above the letter "i".
THE DECOR COMPANY